



**FISU**  
WORLD  
UNIVERSITY  
GAMES  
WINTER



# ***I FISU SPORTS DI TORINO 2025***





TORINO 2025  
FISU GAMES

# TORINO 2025

## GIOCHI MONDIALI UNIVERSITARI

**Ciao!**

lo mi chiamo

**TO Tag**



Oggi vi racconterò che  
cosa sono i  
**FISU Games**  
**2025!**





TORINO 2025

FISU GAMES

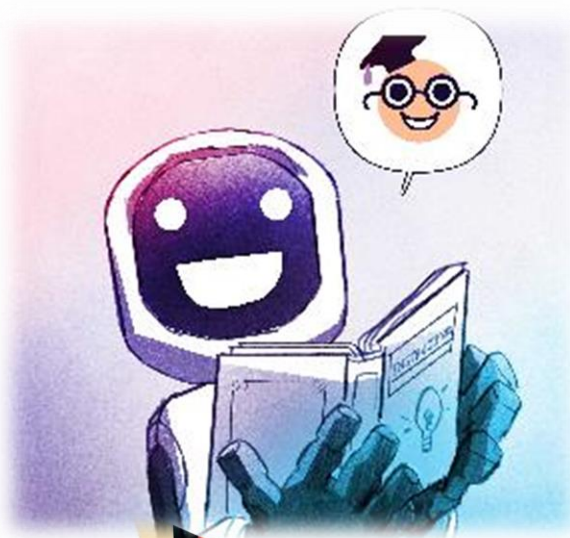
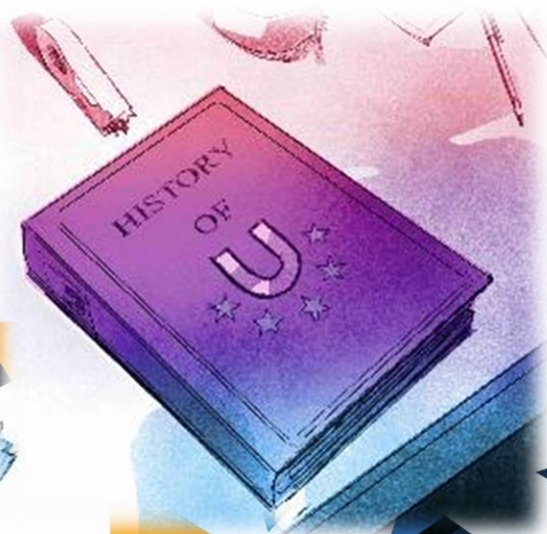
# FISU Games – Giochi Mondiali Universitari

I **FISU Games** sono una manifestazione sportiva conosciuta anche come **UNIVERSIADI**.

Si tratta di una grande  **festa dello sport**. Nelle edizioni **Invernali** atleti da tutto il mondo si sfidano sul **ghiaccio** e sulla **neve**.

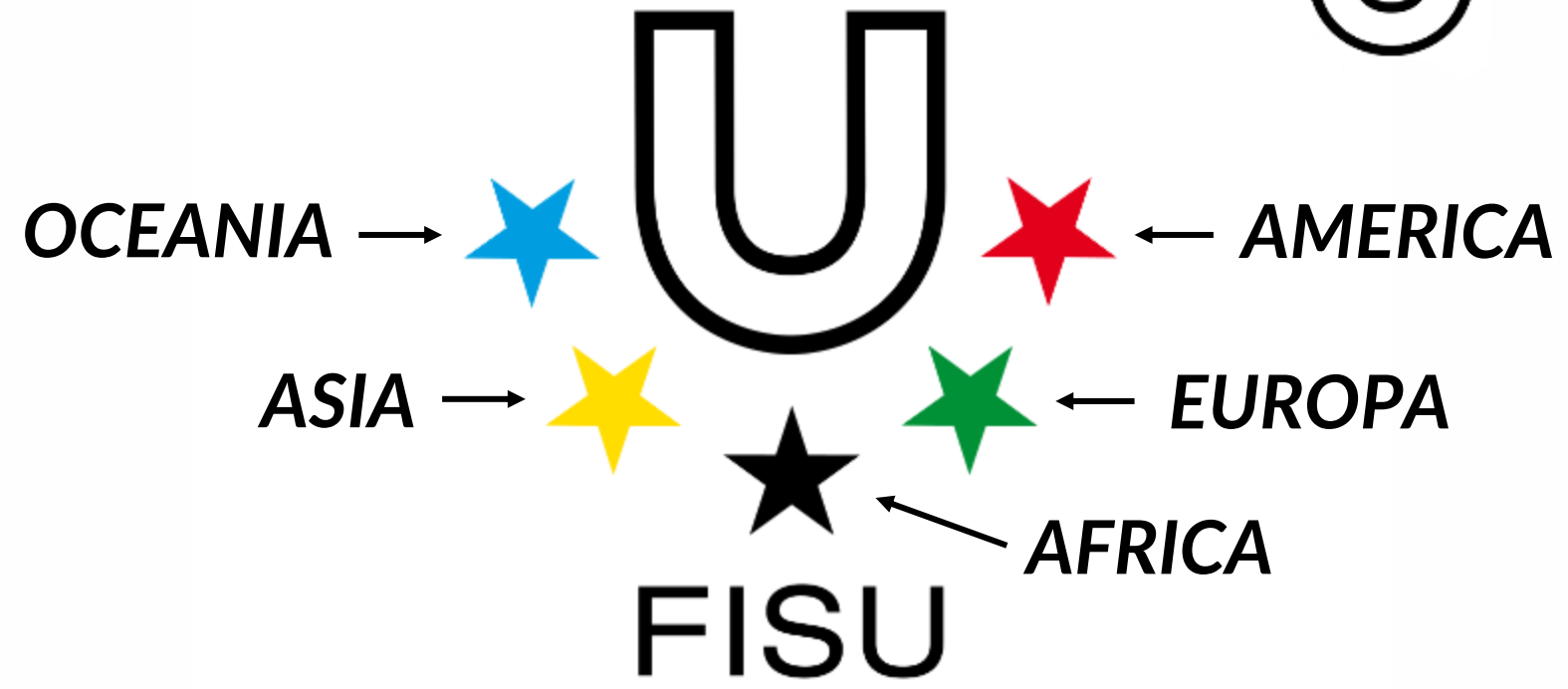
Rappresentano le Olimpiadi degli atleti-studenti **Universitari**

**UNIVERSIADE = UNIVERSITÀ + OLIMPIADE**



# La bandiera dei FISU Games

**U** per UNIVERSITÀ



**5 STELLE = 5 CONTINENTI**



# Come per le Olimpiadi ci sono:

## Le **UNIVERSIADI INVERNALI**



Dal 13 al 23 GENNAIO ti  
aspettiamo per le  
**UNIVERSIADI  
INVERNALI**



## Le **UNIVERSIADI ESTIVE**

Entrambe le edizioni si svolgono ogni 2 anni.

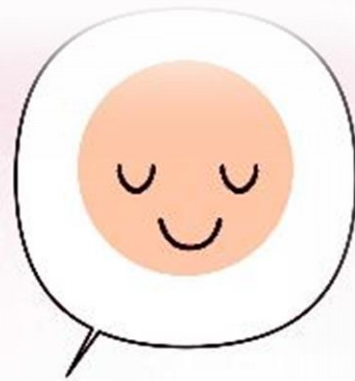
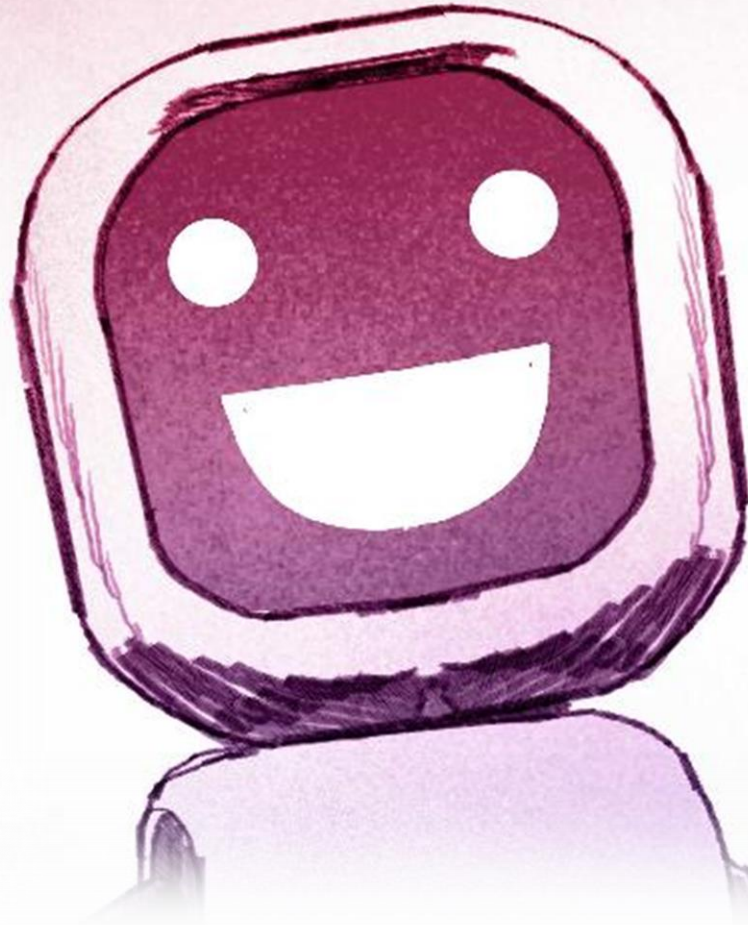


# I GIOCHI MONDIALI UNIVERSITARI



Questi sono gli sport di **TORINO 2025**





# *SPORT SU GHIACCIO*







# CURLING

Il **Curling** è uno sport che si gioca su una grande pista di ghiaccio.

Ci sono due squadre da 4 giocatori, e ognuna ha delle **pietre rotonde** di granito **chiamati pietre o stones**.

Le squadre possono essere maschili, femminili o miste.

L'obiettivo è far scivolare le pietre sulla superficie di ghiaccio verso un cerchio disegnato chiamato "**casa**".



# L'ATTREZZATURA CHE SI USA NEL CURLING



*Scopa da Curling*



*Stone*



*Scarpe da Curling*



*Pista*





# PATTINAGGIO DI VELOCITÀ



Nel pattinaggio di velocità gli atleti devono percorrere una data distanza nel minor tempo possibile.

Questa disciplina invernale si compone di due specialità differenti: **speed skating** e **short track**.

Nello **speed skating** la pista è lunga 400 metri. La gara è composta da un singolo round (turno) in cui gli atleti cercano di stabilire il miglior tempo (gara a cronometro).

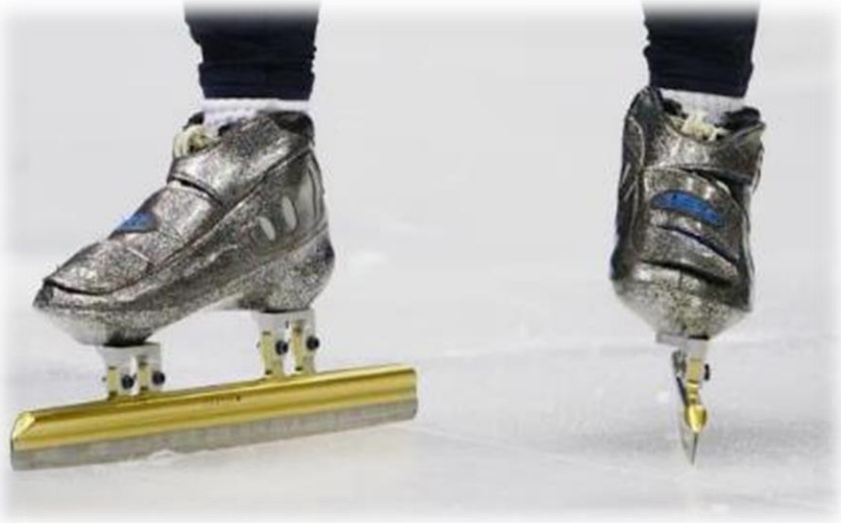
Nello **short track** la pista misura 111 metri. Gli atleti competono in una serie di **round ad eliminazione diretta**.

I più veloci di ogni batteria passano al round successivo.

In questa disciplina sportiva il casco è obbligatorio.



# L'ATTREZZATURA CHE SI USA NEL PATTINAGGIO DI VELOCITA'



*Pattini*



*Casco*

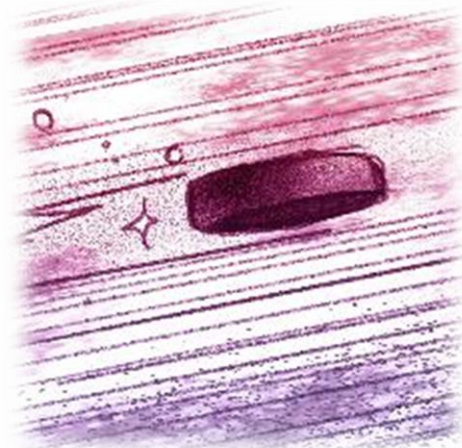


*Pista*





Ci vediamo a **TORINO**,  
**TORRE PELLICE** e  
**PINEROLO** per l'**HOCKEY!**





# HOCKEY SU GHIACCIO

L'**hockey su ghiaccio** è uno sport invernale di squadra in cui i pattinatori, attraverso l'utilizzo di un bastone chiamato **stecca**, indirizzano un **disco** verso la porta avversaria cercando di fare il maggior numero di goal.

I **pattini** utilizzati in questa disciplina hanno una lama piuttosto corta e curvata in modo da andare più veloci!



Una **partita di hockey** su ghiaccio dura **60 minuti** suddivisi in tre tempi da 20 minuti ciascuno ed è il tempo di gioco effettivo.

Ogni squadra mette in pista **sei giocatori** uno dei quali è il portiere, due i difensori e tre gli attaccanti.

**Vince** la squadra che riesce a fare il maggior numero di gol in **60 minuti**.



# L'ATTREZZATURA CHE SI USA NELL'HOCKEY



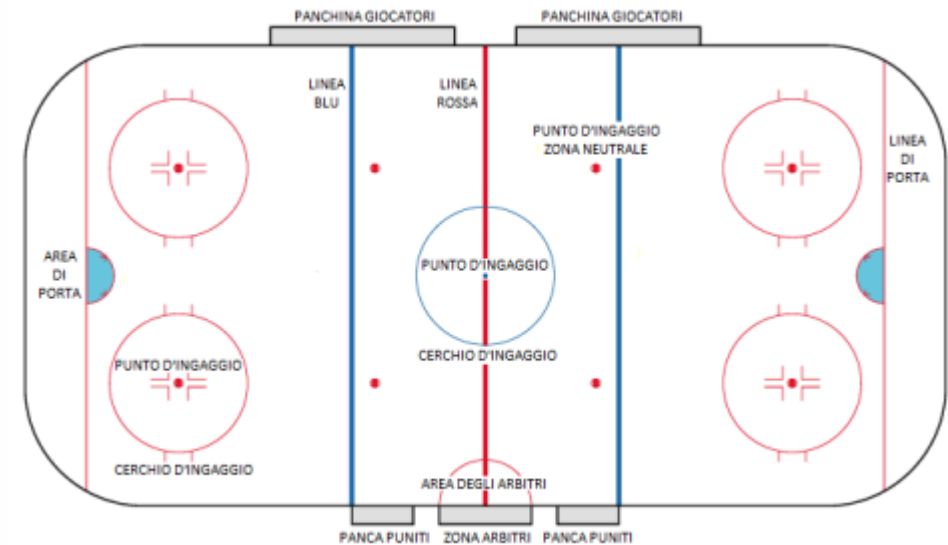
*Disco*



*Rete*



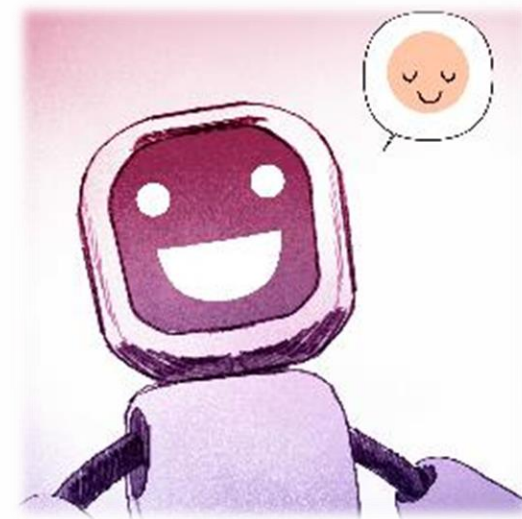
*Stecca*



*Pista*







Per il **FIGURE SKATING** ci vediamo a **TORINO**





# PATTINAGGIO DI FIGURA

Nel **Pattinaggio di Figura** gli atleti eseguono delle **coreografie** accompagnate dalla musica su una **pista di pattinaggio**.

Si tratta di una vera e propria danza sul ghiaccio! In questa disciplina gli atleti devono essere in grado di unire **grazia, eleganza, precisione e tecnica**, dando vita ad uno degli sport più popolari delle Olimpiadi Invernali.

Le competizioni sportive vengono giudicate da una **giuria**. L'obiettivo è quello di raggiungere il punteggio più alto.



Le categorie del **Pattinaggio di Figura** sono:

- **SINGOLO FEMMINILE**
- **SINGOLO MASCHILE**
- **COPPIA D'ARTISTICO**
- **DANZA SU GHIACCIO**

Le **coreografie** vengono eseguite su basi musicali scelte dai pattinatori ed allenatori.

Le categorie del **Pattinaggio di Figura** sono:

- **SINGOLO FEMMINILE**
- **SINGOLO MASCHILE**
- **COPPIA D'ARTISTICO**
- **DANZA SU GHIACCIO**

Gli elementi tecnici caratteristici della disciplina sono:

- **Salti:** Come axel, salchow, e lutz, che richiedono potenza e precisione.
- **Trottole:** Movimenti rotatori su un punto fisso, combinando velocità e grazia.
- **Sequenze di passi:** Figure e movimenti su tutto il ghiaccio, eseguiti con fluidità.



Nella **Coppia d'Artistico e Danza su Ghiaccio** gli atleti gareggiano in coppia. Principale caratteristica di queste specialità sono i **Sollevamenti**.



# L'ATTREZZATURA CHE SI USA NEL PATTINAGGIO ARTISTICO

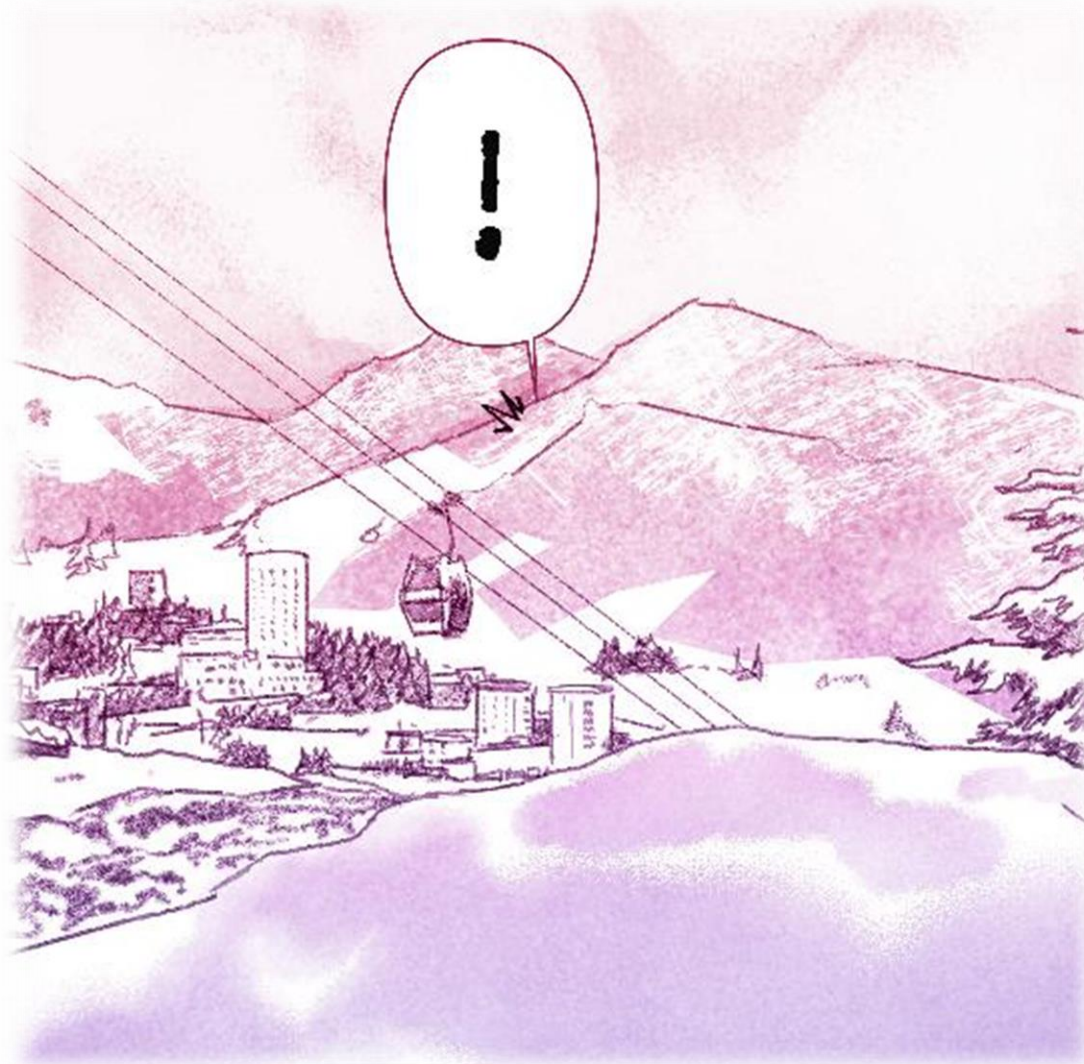


*Pattini*



*Pista*





## SPORT SU NEVE





TORINO 2025  
FISU GAMES

Vi aspettiamo a  
**Bardonecchia** per le  
gare di **snowboard**





# SNOWBOARD

Lo **Snowboard** è uno sport che si pratica in inverno. Consiste nello scivolare sulla neve e fare acrobazie usando una tavola chiamata **snowboard** o **tavola da neve**. È come scivolare giù per una collina coperta di neve!

**Nato negli anni '60** come un mix tra surf, skate e sci, è oggi una disciplina olimpica ricca di spettacolarità.

Gli atleti di tale sport vengono chiamati **Snowboarder**.





Le competizioni di snowboard alle Universiadi includono:

- **Slalom parallelo e Slalom gigante parallelo:** gare in cui due atleti si affrontano contemporaneamente su percorsi paralleli, sfidandosi in velocità e precisione.
- **Snowboard cross:** gli atleti competono su un percorso con ostacoli, salti e curve strette.
- **Big Air:** disciplina tipicamente freestyle che mette in risalto la creatività e l'abilità acrobatica degli atleti.
- **Slopestyle:** gli atleti devono completare un percorso con salti e altri ostacoli, esibendo il proprio repertorio di elementi basati sulla rotazione del proprio corpo.



# L'ATTREZZATURA CHE SI USA NELLO SNOWBOARD



*Tavola*



*Scarponi*



*Pista da snowboard*





# SCI ALPINO

Nello **Sci Alpino** gli atleti utilizzano degli attrezzi chiamati **Sci** per scivolare su grandi pendii innevati. Vincono gli atleti che tagliano il traguardo nel **minor tempo possibile**.

Tra gli sport invernali si tratta **del più praticato e più seguito** e comprende sotto il suo nome sei differenti specialità:

- **SUPER G**
- **SLALOM**
- **SLALOM GIGANTE**
- **SLALOM PARALLELO**
- **COMBINATA ALPINA**





# ***FREESTYLE & FREESKI***

Il **Freestyle** e il **Freeski** sono discipline sciistiche caratterizzate da creatività, tecnica e spettacolarità. Combinano elementi acrobatici con lo sci alpino.

Il **Freestyle** include specialità come il **Moguls** ovvero sci su gobbe di neve con salti acrobatici e il **Big Air** dove gli atleti eseguono trick (rotazioni) complessi saltando su strutture di neve.



Il **Freeski** si concentra su libertà e stile, la sua principale disciplina è lo **Slopestyle** ovvero trick su ostacoli artificiali.



# L'ATTREZZATURA CHE SI USA NELLO SCI ALPINO E NEL FREESTYLE & FREESKI



*Scarponi*



*Sci*



*Pista*





# SCI ALPINO PARALIMPICO

Lo sci alpino può essere praticato da persone con disabilità fisiche o visive e ha avuto il suo esordio nelle Paraolimpiadi del 1976 in Svezia.

Coloro che posseggono un'invalidità fisica hanno la possibilità di sciare in piedi (**standing**), tecnica per la quale è possibile utilizzare degli **stabilizzatori** con l'ausilio di uno o due sci e uno o due bastoncini (a seconda della disabilità) o di sciare seduti (**sitting**), tecnica per la quale viene utilizzato un monosci e degli stabilizzatori.

Gli atleti con disabilità visiva vengono differenziati in tre categorie: ciechi totali, ipovedenti gravi, ipovedenti lievi.



# L'ATTREZZATURA CHE SI USA NELLO SCI ALPINO PARALIMPICO



*Monosci*

*Stabilizzatori*



*Pista*





A **SESTRIERE** e **PRAGELATO** si svolgeranno le competizioni di **CROSS-COUNTRY** e **BIATHLON**







# CROSS-COUNTRY

Il **Cross-Country** o **Sci di Fondo** è un modo divertente di scivolare sulla neve usando degli sci lunghi e delle bastoncini. È un po' come camminare, ma sulla neve!

Gli atleti devono seguire **sentieri** fatti apposta per lo sci di fondo, dove puoi scivolare e goderti il panorama!

Le **specialità** del **Cross-Country** sono:

- **PARA CROSS-COUNTRY**
- **SKI ORIENTEERING**
- **BIATHLON**
- **SKI MOUNTAINEERING**





# PARA CROSS-COUNTRY

Lo sci di fondo paralimpico possiede le stesse tecniche di sciata dello sci alpino paralimpico, atleti che gareggiano in *standing* (in piedi), in *sitting* (seduti) e **atleti non vedenti supportati da guide**. Nelle competizioni in *standing* è possibile scegliere tra lo stile classico di sciata e lo stile libero (freestyle).

Le distanze da percorrere in questo sport variano da 2,5 fino ai 20km.



# L'ATTREZZATURA CHE SI USA NEL CROSS-COUNTRY PARALIMPICO



*Sit-ski*



*Pista*





# SKI ORIENTEERING

Lo **Ski Orienteering** è uno sport che combina l'abilità di sciare con la capacità di orientarsi.

Gli atleti, muniti di una **mappa** dettagliata e di una **bussola**, devono completare un percorso passando attraverso una serie di checkpoint chiamati "**lanterne**" nel minor tempo possibile.



# L'ATTREZZATURA CHE SI USA NELLO SKI ORIENTEERING



Lanterna



Tracciato



Bussola e Cartina





# BIATHLON

Il **Biathlon** è una disciplina sportiva invernale in cui gli atleti competono in due specialità: **sci di fondo** e il **tiro a segno con carabina**.

Tale sport consiste nel percorrere nel minor tempo possibile sugli sci di fondo fermandosi ad un numero di postazioni di tiro. Ognuna delle quali con cinque bersagli.



# L'ATTREZZATURA CHE SI USA NEL BIATHLON



*Carabina*



*Bersagli*



*Postazioni di Tiro*



# SKI MOUNTAINEERING

Lo **Ski Mountaineering** o sci alpinismo è una disciplina che unisce sci e alpinismo.

Gli atleti affrontano salite ripide utilizzando pelli di foca per aderire alla neve e discese tecniche su terreni variabili.





# L'ATTREZZATURA CHE SI USA NELLO SKI MOUNTAINEERING



*Ski Trab*



*Corda*



*Ramponi*



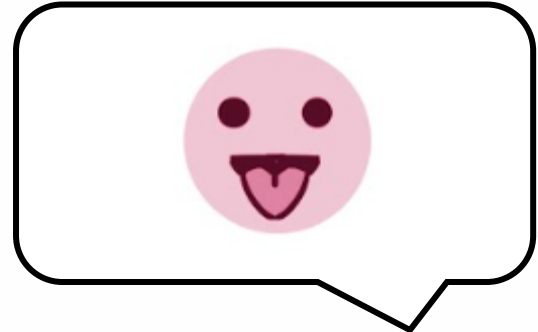
*Piccozze*



Ci vediamo ai  
**FISU Games  
2025!**



**TORINO 2025**  
FISU GAMES  
JANUARY 13-23



## INSTITUTIONAL PARTNER

Evento organizzato con il supporto di



Ministro per lo Sport e i Giovani



Con il patrocinio di



## MAIN SPONSOR



## FISU PARTNER



## OFFICIAL SPONSOR



## MEDIA PARTNER



## OFFICIAL SUPPLIER

